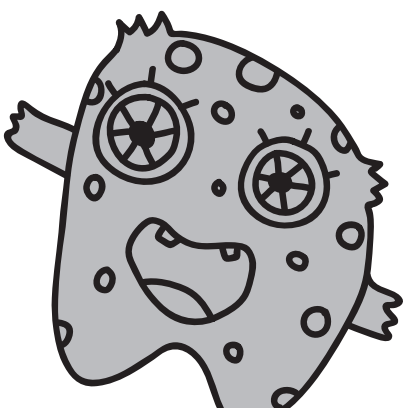
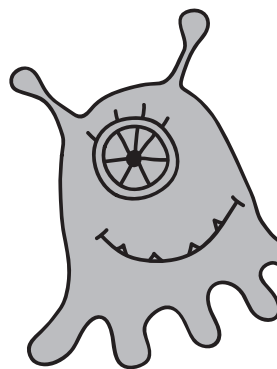
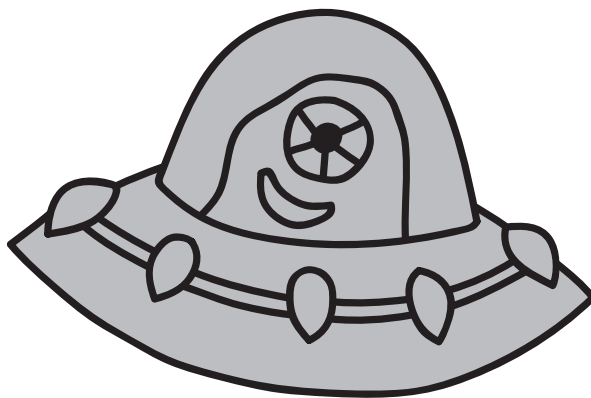
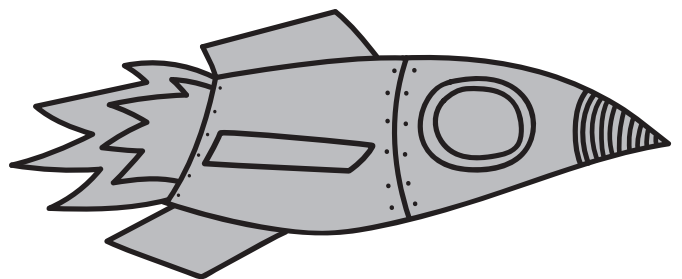
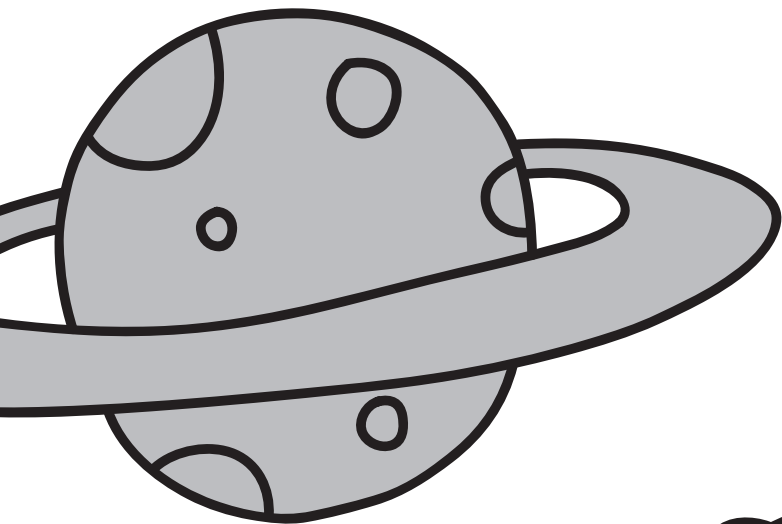


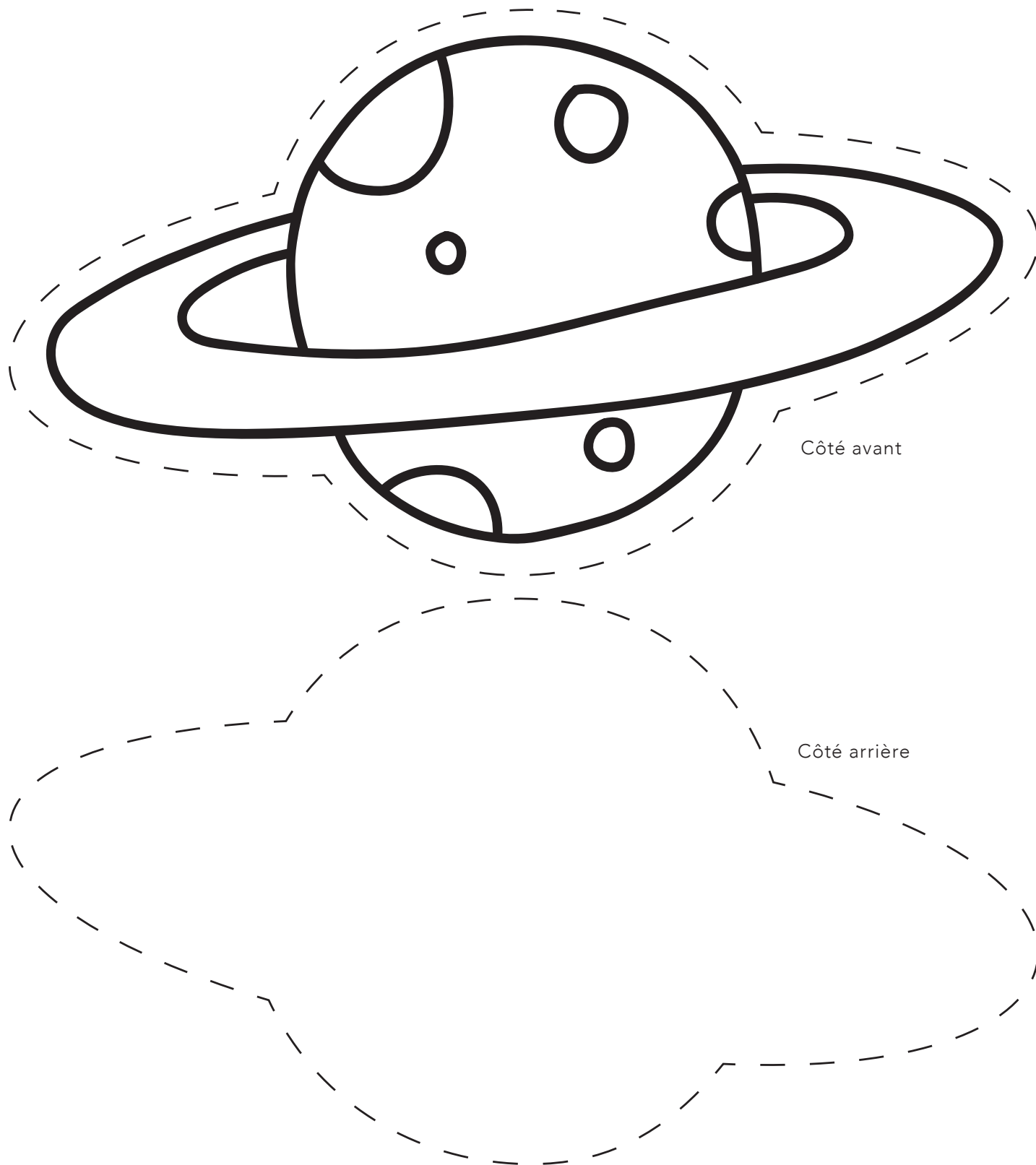
## REFLECT MY BIKE SPACE TRAVELERS INSTRUCTIONS

1. Appliquer le pochoir (côté avant) du Space Traveler sur un tissu réfléchissant (p. ex. argenté, dimensions 21 × 30 cm), tracer les contours et découper.
2. Reproduire le motif du Space Traveler sur le tissu à l'aide d'un feutre indélébile.
3. Appliquer le deuxième pochoir (côté arrière) du Space Traveler sur le même tissu, tracer les contours et découper.
4. Au moyen d'une machine à coudre, réunir les deux surfaces et les coudre le long des bords, côté réfléchissant vers l'extérieur. Laisser une petite ouverture pour insérer le garnissage.
5. Remplir avec le garnissage (p. ex. ouate de rembourrage).
6. Coudre l'ouverture avec du fil et une aiguille.
7. Fixer à volonté sur la poussette, le vélo, le sac à dos ou le cartable (p. ex. en le cousant ou avec une épingle à nourrice).

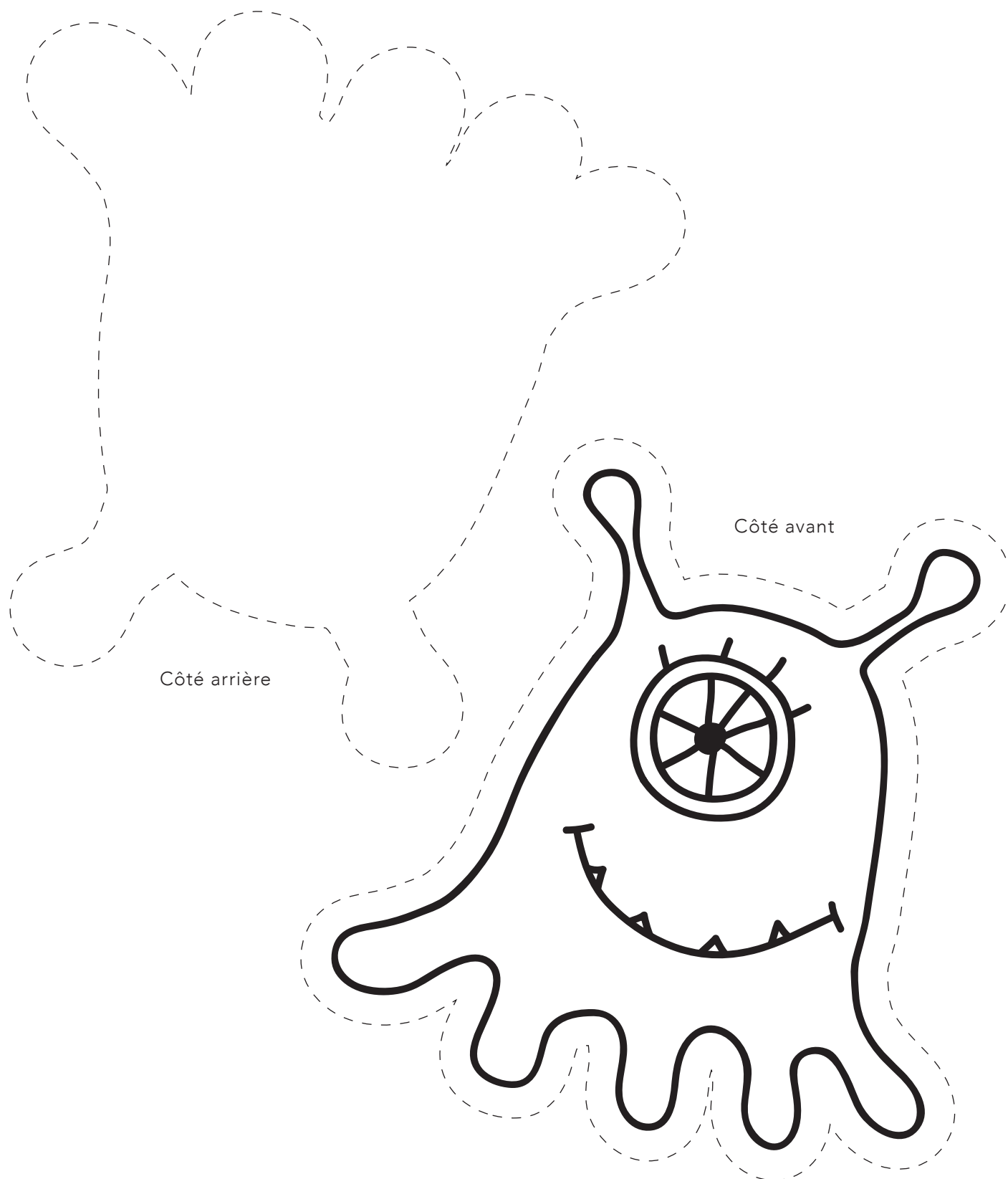
Tu verras, briller, c'est fun!



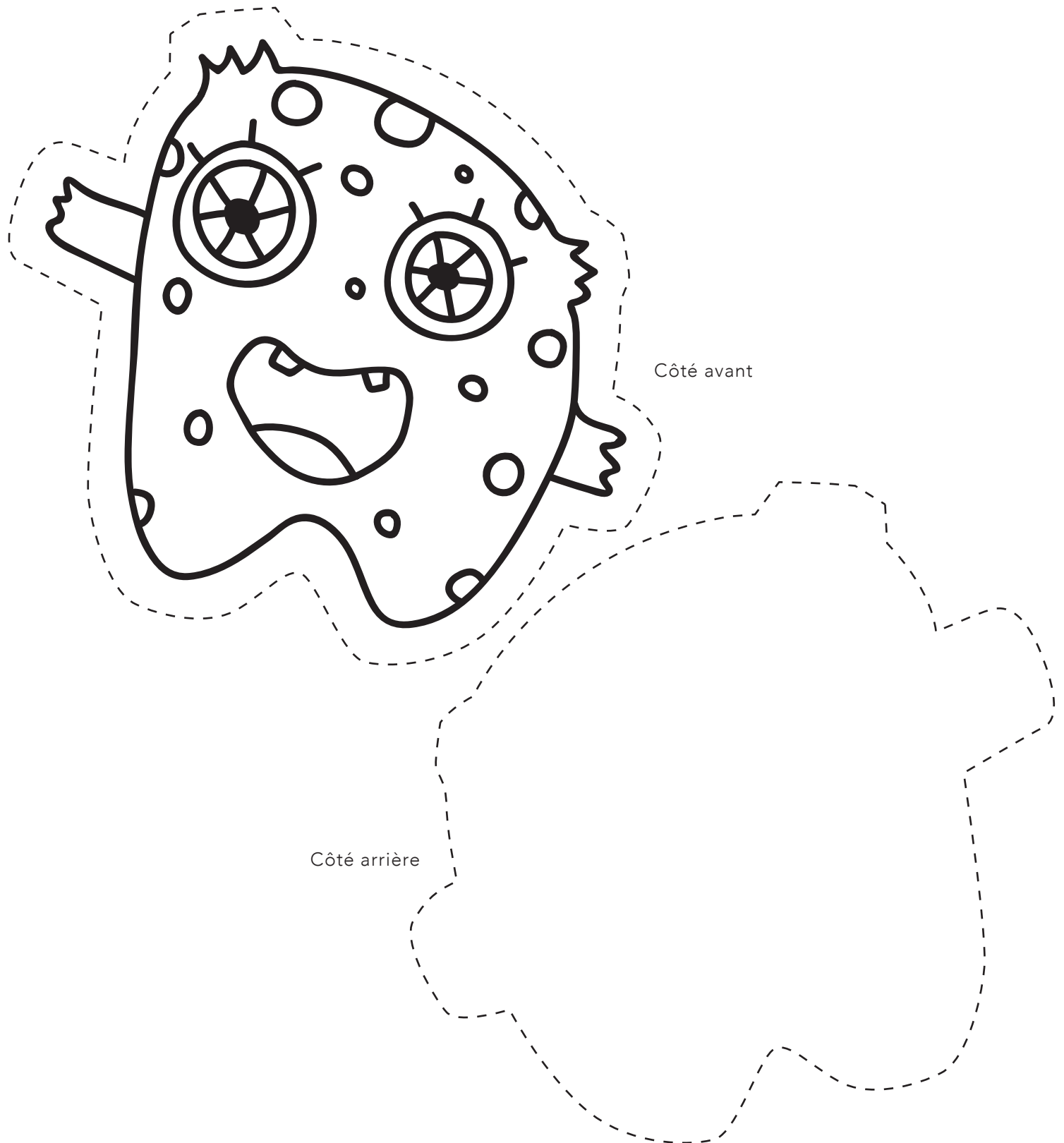
**REFLECT MY BIKE** SPACE TRAVELERS  
POCHOIR PLANÈTE



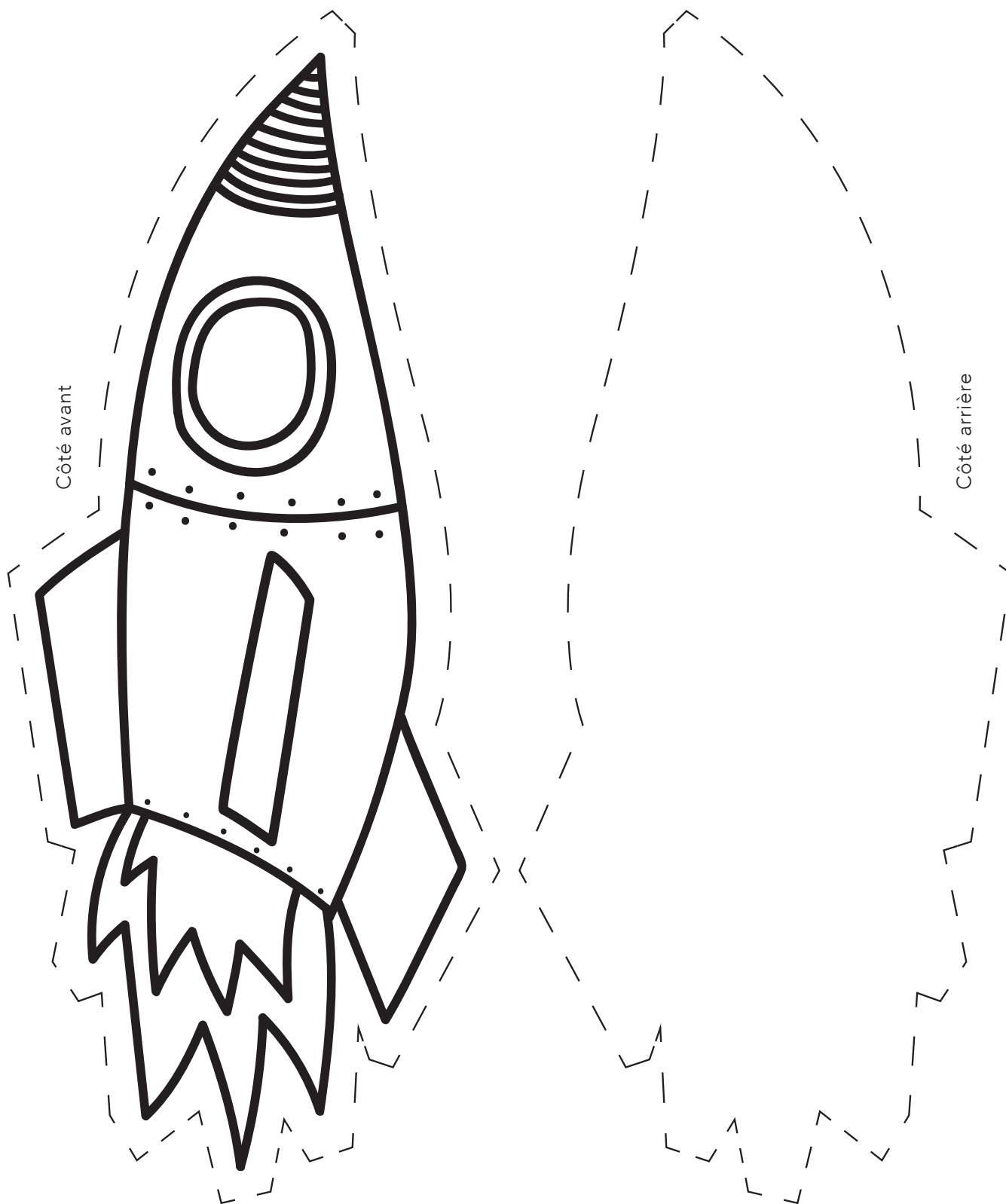
**REFLECT MY BIKE** SPACE TRAVELERS  
POCHOIR UN ŒIL



**REFLECT MY BIKE** SPACE TRAVELERS  
POCHOIR DEUX YEUX



**REFLECT MY BIKE** SPACE TRAVELERS  
POCHOIR FUSÉE



**REFLECT MY BIKE** SPACE TRAVELERS  
POCHOIR OVNI

